



**МЕНШІК ИЕСІ (ҚҰҚЫҚ ИЕСІ) ТУРАЛЫ МӘЛІМЕТТЕР  
СВЕДЕНИЯ О СОБСТВЕННИКЕ (ПРАВООБЛАДАТЕЛЕ)**

№ 002278247393

30.12.2025г.

Кадастр нөмері/Кадастровый номер: 02:034:002:421

Жылжымайтын мүлік объектінің мекен-жайы обл. Актюбинская, р-н Хромтауский, с.о.  
Адрес объекта недвижимости Абайский

Меншік иесі (құқық иесі) Собственник (правообладатель)	Құқық пайдаболу негіздемесі/ Основание возникновения права
Товарищество с ограниченной ответственностью "СП "Сине Мидас Строй"	Договор об аренде (№ 47 от 08.12.2025г.) - Дата регистрации: 26.12.2025 15:05 Постановление Акимата (№ 261 от 28.11.2025г.) - Дата регистрации: 26.12.2025 15:05

Басшы  
Руководитель

(колы/подпись)

М.П.

Аманжолов Сакен Амандыкулы  
(тегі/фамилия, аты/имя, әкесінің аты/отчество)







## Жер учаскесіне арналған акт № 2025-8152472

### Акт на земельный участок № 2025-8152472

1. Жер учаскесінің кадастрлық нөмірі/ Кадастровый номер земельного участка	02:034:002:421
2. Жер учаскесінің мекенжайы, мекенжайдың тіркеу коды* Адрес земельного участка, регистрационный код адреса *	Ақтөбе обл., Хромтау ауд., Абай а.о. обл. Актыобинская, р-н Хромтауский, с.о. Абайский
3. Жер учаскесіне құқық түрі Вид право на земельный участок	уақытша өтеулі қысқа мерзімді жер пайдалану временное возмездное краткосрочное землепользование
4. Жалға алудың аяқталу мерзімі мен күні ** Срок и дата окончания аренды **	31.12.2026 дейін до 31.12.2026
5. Жер учаскесінің алаңы, гектар*** Площадь земельного участка, гектар***	20.0296 20.0296
6. Жердің санаты Категория земель	Өнеркәсіп, көлік, байланыс жері, ғарыш қызметі, қорғаныс, ұлттық қауіпсіздік, ядролық қауіпсіздік аймағы мұқтажына арналған жер және ауыл шаруашылығына арналмаған өзге де жер Земли промышленности, транспорта, связи, для нужд космической деятельности, обороны, национальной безопасности, зоны ядерной безопасности и иного несельскохозяйственного назначения
7. Жер учаскесінің нысаналы мақсаты**** Елді мекендегі функционалдық аймақ (бар болса)***** Целевое назначение земельного участка**** Функциональная зона в населенном пункте (при наличии)*****	кірме жолымен бірге №5 топырақ резервінде кең таралған пайдалы қазбаларды өндіру үшін Для добычи общераспространенных полезных ископаемых в грунтовой резерве №5 с подъездной дорогой
8. Жер учаскесін пайдаланудағы шектеулер мен ауыртпалықтар Ограничения в использовании и обременения земельного участка	- -
9. Бөлінуі (бөлінеді/бөлінбейді) Делимость (делимый/неделимый)	Бөлінетін Делимый

#### Ескертпе / Примечание:

\* Мекенжайдың тіркеу коды болған жағдайда көрсетіледі/Регистрационный код адреса указывается при наличии.

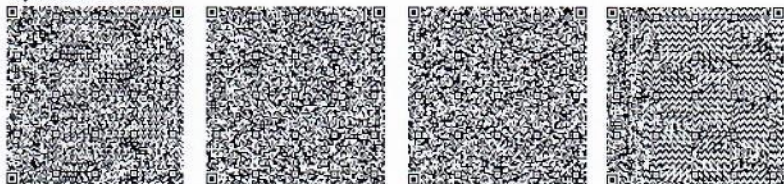
\*\* Аяқталу мерзімі мен күні уақытша жер пайдалану кезінде көрсетіледі/Срок и дата окончания указывается при временном землепользовании.

\*\*\* Қосымша жер учаскесінің үлесі бар болған жағдайда көрсетіледі/Дополнительно указывается доля площади земельного участка при наличии.

\*\*\*\* Қосымша жеке қосалқы шаруашылық жүргізу үшін берілетін жер учаскесінің телімінің түрі көрсетіледі/В случае предоставления для ведения личного подсобного хозяйства, указывается вид надела земельного участка.

\*\*\*\*\* Жергілікті атқарушы органның шешіміне сәйкес елді мекендер жерлеріндегі функционалдық аймақ/Функциональная зона на землях населенных пунктов согласно решения местного исполнительного органа.

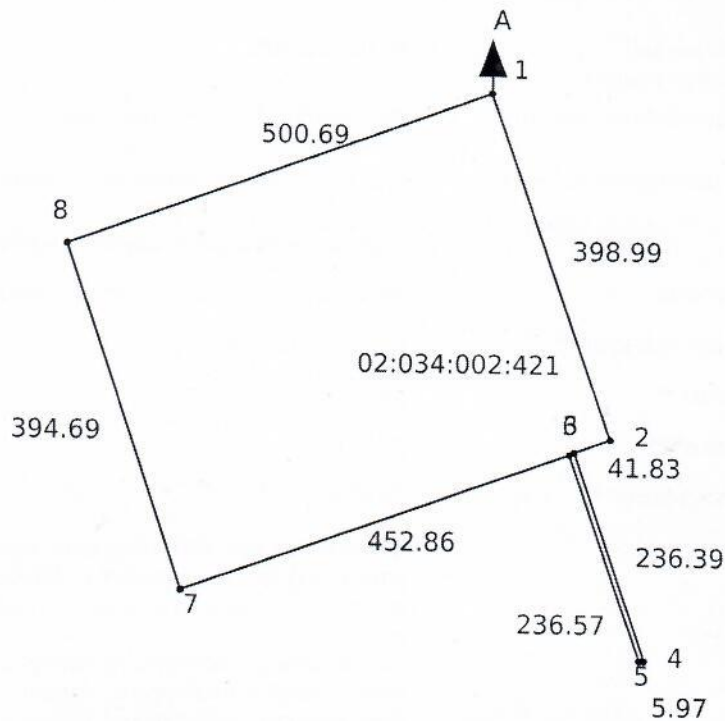
Осы құжат «Электрондық құжат және электрондық цифрлық қолтаңба туралы» 2003 жылғы 7 қаңтардағы N 370-ІІ ҚРЗ І бабына сәйкес қағаз жеткізгіштегі құжатпен бірдей.  
Данный документ согласно пункту 1 статьи 370-ІІ ЗРК от 7 января 2003 года «Об электронном документе и электронной цифровой подписи» равнозначен документу на бумажном носителе.



\*штрих-код ЖМБМК АЖ-дан алынған және қызмет берушінің электрондық-цифрлық қолтаңбасымен қол қойылған деректерді қамтиды: «Азаматтарға арналған үкімет» мемлекеттік корпорациясы» коммерциялық емес акционерлік қоғамының Ақтөбе облысы бойынша филиалының тіркеу және жер кадастры бойынша Хромтау аудандық бөлімі  
\*штрих-код содержит данные, полученные из ИС ЕГКН и подписанные электронно-цифровой подписью услугодателя: Отдел Хромтауского района по регистрации и земельному кадастру филиала некоммерческого акционерного общества «Государственная корпорация «Правительство для граждан» по Актыобинской области



**Жер учаскесінің жоспары\***  
**План земельного участка\***

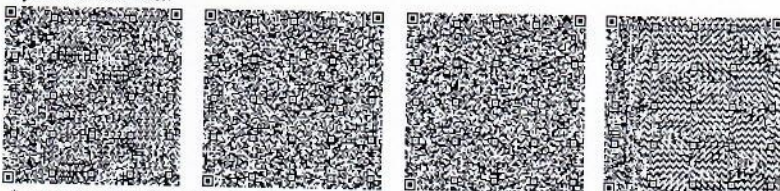


Масштаб: 1:10000

**Сызыктардың өлшемін шығару**  
**Выноска мер линий**

Бұрылысты нүктелердің № № поворотных точек	Сызыктардың өлшемі Меры линий
Жылжымайтын мүліктің бірыңғай мемлекеттік кадастры ақпараттық жүйесінің жария кадастрлық картасында көрсетілген координаттар жүйесіндегі сызықтардың өлшемдері Меры линий в системе координат, указанной в публичной кадастровой карте информационной системы единого государственного кадастра недвижимости	
1-2	398.99
2-3	41.83
3-4	236.39
4-5	5.97
5-6	236.57

Осы құжат «Электрондық құжат және электрондық цифрлық қолтаңба туралы» 2003 жылғы 7 қаңтардағы N 370-ІІ ҚРЗ 1 бабына сәйкес қағаз жеткізгіштегі құжатпен бірдей.  
Данный документ согласно пункту 1 статьи 370-ІІ ЗРК от 7 января 2003 года «Об электронном документе и электронной цифровой подписи» равнозначен документу на бумажном носителе.



\*штрих-код ЖМБМК АЖ-дан алынған және қызмет берушінің электрондық-цифрлық қолтаңбасымен қол қойылған деректерді қамтиды: «Азаматтарға арналған үкімет» мемлекеттік корпорациясы» коммерциялық емес акционерлік қоғамының Ақтөбе облысы бойынша филиалының тіркеу және жер кадастры бойынша Хромтау аудандық бөлімі  
\*штрих-код содержит данные, полученные из ИС ЕГРН и подписанные электронно-цифровой подписью услугодателя: Отдел Хромтауского района по регистрации и земельному кадастру филиала некоммерческого акционерного общества «Государственная корпорация «Правительство для граждан» по Актыбинской области

6-7	452.86
7-8	394.69
8-1	500.69
Бірыңғай мемлекеттік координаттар жүйесіндегі сызықтардың өлшемдері / Меры линий в единой государственной системе координат	
1-2	398.99
2-3	41.83
3-4	236.39
4-5	5.97
5-6	236.57
6-7	452.86
7-8	394.69
8-1	500.69

Аралас учаскелердің кадастрлық нөмірлері (жер санаттары)\*  
Кадастровые номера (категории земель) смежных земельных участков\*

Нүктесінен От точки	Нүктесіне дейін До точки	Сипаттамасы Описание
А	А	Земли с.о. Абайский

Ескертпе/Примечание:

\*Шектесулердің сипаттамасы жер учаскесіне сәйкестендіру құжатын дайындау сәтіне жарамды/Описание смежеств действительно на момент изготовления идентификационного документа на земельный участок.

Жоспар шекарасындағы бөгде жер учаскелері  
Посторонние земельные участки в границах плана

Жоспардағы № № на плане	Жоспар шегіндегі бөтен жер учаскелерінің кадастрлық нөмірлері Кадастровые номера посторонних земельных участков в границах плана	Алаңы, гектар Площадь, гектар
-----	-----	-----

Осы актіні «Азаматтарға арналған үкімет» мемлекеттік корпорациясы» коммерциялық емес акционерлік қоғамының Ақтөбе облысы бойынша филиалының тіркеу және жер кадастры бойынша Хромтау аудандық бөлімі жасады.

(жер кадастрын жүргізетін ұйымның атауы)

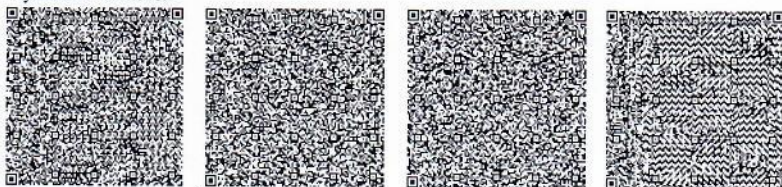
Настоящий акт изготовлен Отдел Хромтауского района по регистрации и земельному кадастру филиала некоммерческого акционерного общества «Государственная корпорация «Правительство для граждан» по Актюбинской области

(наименование организации, ведущей земельный кадастр)

Актінің дайындалған күні: 2025 жылғы «25» желтоқсан

Дата изготовления акта: «25» декабря 2025 года

Осы құжат «Электрондық құжат және электрондық цифрлық қолтаңба туралы» 2003 жылғы 7 қаңтардағы N 370-ІІ ҚРЗ 1 бабына сәйкес қағаз жеткізгіштегі құжатпен бірдей. Данный документ согласно пункту 1 статьи 370-ІІ ЗРК от 7 января 2003 года «Об электронном документе и электронной цифровой подписи» равнозначен документу на бумажном носителе.



\*штрих-код ЖМБМК АЖ-дан алынған және қызмет берушінің электрондық-цифрлық қолтаңбасымен қол қойылған деректерді қамтиды: «Азаматтарға арналған үкімет» мемлекеттік корпорациясы» коммерциялық емес акционерлік қоғамының Ақтөбе облысы бойынша филиалының тіркеу және жер кадастры бойынша Хромтау аудандық бөлімі  
\*штрих-код содержит данные, полученные из ИС ЕГРН и подписанные электронно-цифровой подписью услугодателя: Отдел Хромтауского района по регистрации и земельному кадастру филиала некоммерческого акционерного общества «Государственная корпорация «Правительство для граждан» по Актюбинской области



**Ауыл шаруашылығы өндірісінің шығындарын анықтау  
АКТІСІ**

"БК"Сине Мидас Строй" жауапкершілігі шектеулі серіктестігі

(жер пайдаланушы (меншік иесі))

Кең таралған пайдалы қазбаларды өндіруге арналған кірме жолы бар

№5 топырақ қорында

(нысаналы мақсаты)

Ақтөбе облысы, Хромтау ауданы (20.0296 га)

(орналасқан жері)

№	Ауыл шаруашылығы алқаптың атауы	Топырақ үлгісінің атауы	Ауыл шаруашылығы өндірісінің шығындарын өтеу нормативтері (теңге)	Алаңы (гектар)	Ауыл шаруашылығы өндірісінің шығындарын өтеу сомасы (теңге) (4-баған x 5-бағанға =)
1	2	3	4	5	6
1	жайылым	кою-кызыл қоңыр топырақ	74 400	20.0296	1 490 202
Барлығы:				20.0296	1 490 202

«Азаматтарға арналған үкімет» мемлекеттік корпорациясы»

КЕАҚ Ақтөбе облысы филиалының Тіркеу және жер кадастры

бойынша Ақтөбе қалалық бөлімінің

басшысы Ш.Байдет

(аты, әкесінің аты (бар болса), тегі) (қолы)

Мөр қою орны

Күні: 2025 жылғы «\_\_» \_\_\_\_\_

Келісілді:

"БК"Сине Мидас Строй" жауапкершілігі

шектеулі серіктестігінің

директоры

(жеке тұлғаның аты, әкесінің аты (бар болса), тегі немесе заңды тұлғаның атауы) (қолы)

Мөр қою орны

Күні: 2025 жылғы «19» 08.2025г.